

Cumplir con lo prometido

De la planificación a la implementación



ICBE, S. Anselmo, 6 de abril, 2016

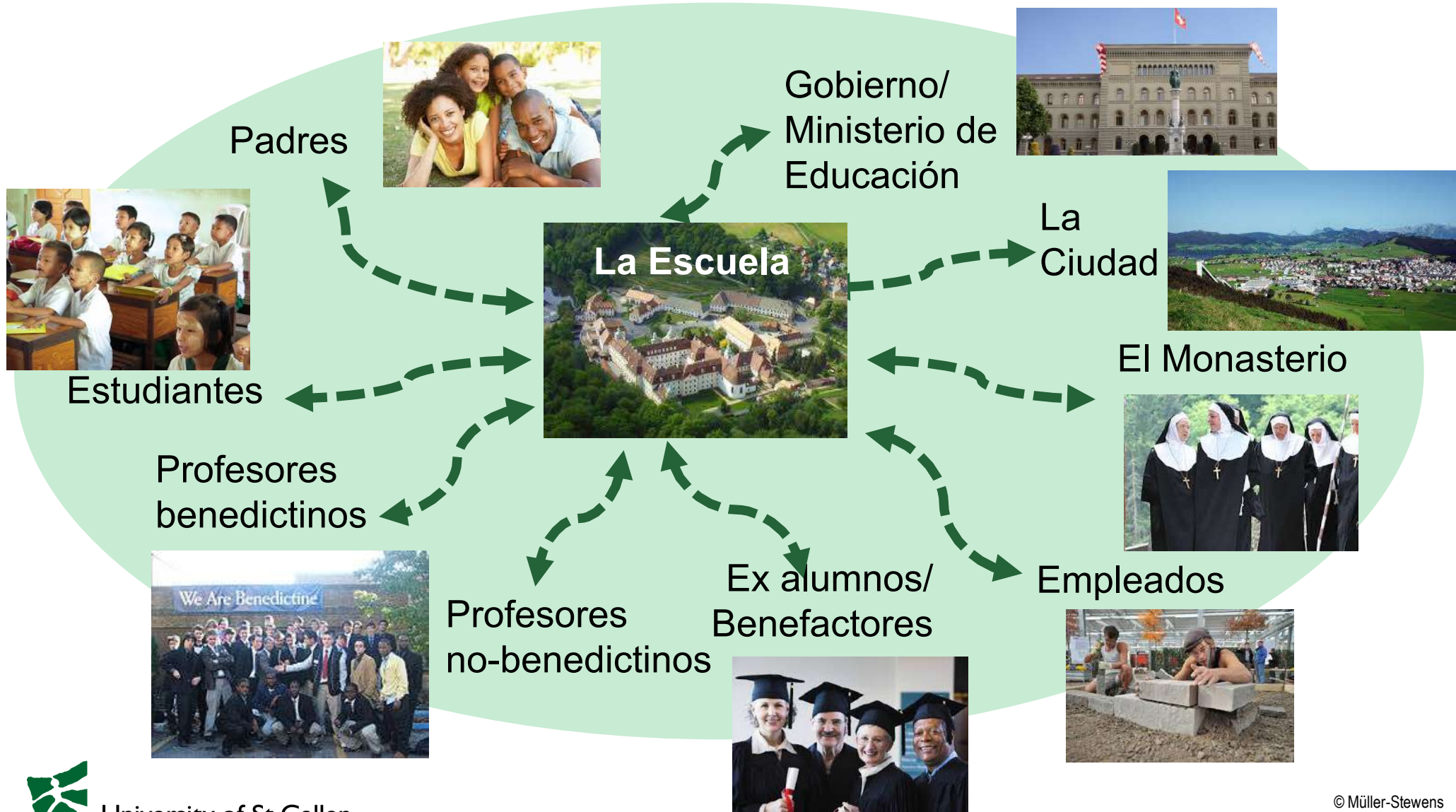
Resumen del día1

Introducción al día 2



Modelando el ecosistema de una escuela benedictina

Ejemplos de relaciones horizontales dentro y fuera de la escuela



2º paso: Expectativas, razón de ser y objetivos.

Tomaremos estos Tres estamentos	(a) ¿Cuáles son sus tres expectativas más importantes en relación a la escuela?	(b) ¿Cuál es la razón de ser del el estamento de los estudiantes ?
El Monasterio	<ol style="list-style-type: none"> 1. Difundir la misión benedictina 2. Entrada de ingresos 3. Sangre joven 	
Los Profesores	<ol style="list-style-type: none"> 1. Seguridad laboral 2. Libertad académica 3. Una comunidad basada en valores compartidos 	(c) Cuáles son las debilidades o los déficits de tu razón de ser?
Los Estudiantes	<ol style="list-style-type: none"> 1. Aprendizaje efectivo 2. Inspiración 3. Graduación 	

Ejemplo

!Si quieres puedes elegir alguna de las escuelas de tu grupo a fin de hacer el ejercicio más concreto !



DE UN CÍRCULO VICIOSO
A UN CÍRCULO VIRTUOSO:
POR UNA CONVERSIÓN EN LA
CULTURA DE NUESTRAS ESCUELAS.

ASÍ COMO HAY **UN CELO MALO** QUE ALEJA DE DIOS Y CONDUCE AL INFIERNO, HAY TAMBIÉN **UN CELO BUENO** QUE ALEJA DE LOS VICIOS Y CONDUCE A DIOS Y A LA VIDA ETERNA. PRACTIQUEN, PUES, LOS MONJES ESTE CELO CON EL AMOR MÁS ARDIENTE (RB 72, 1)

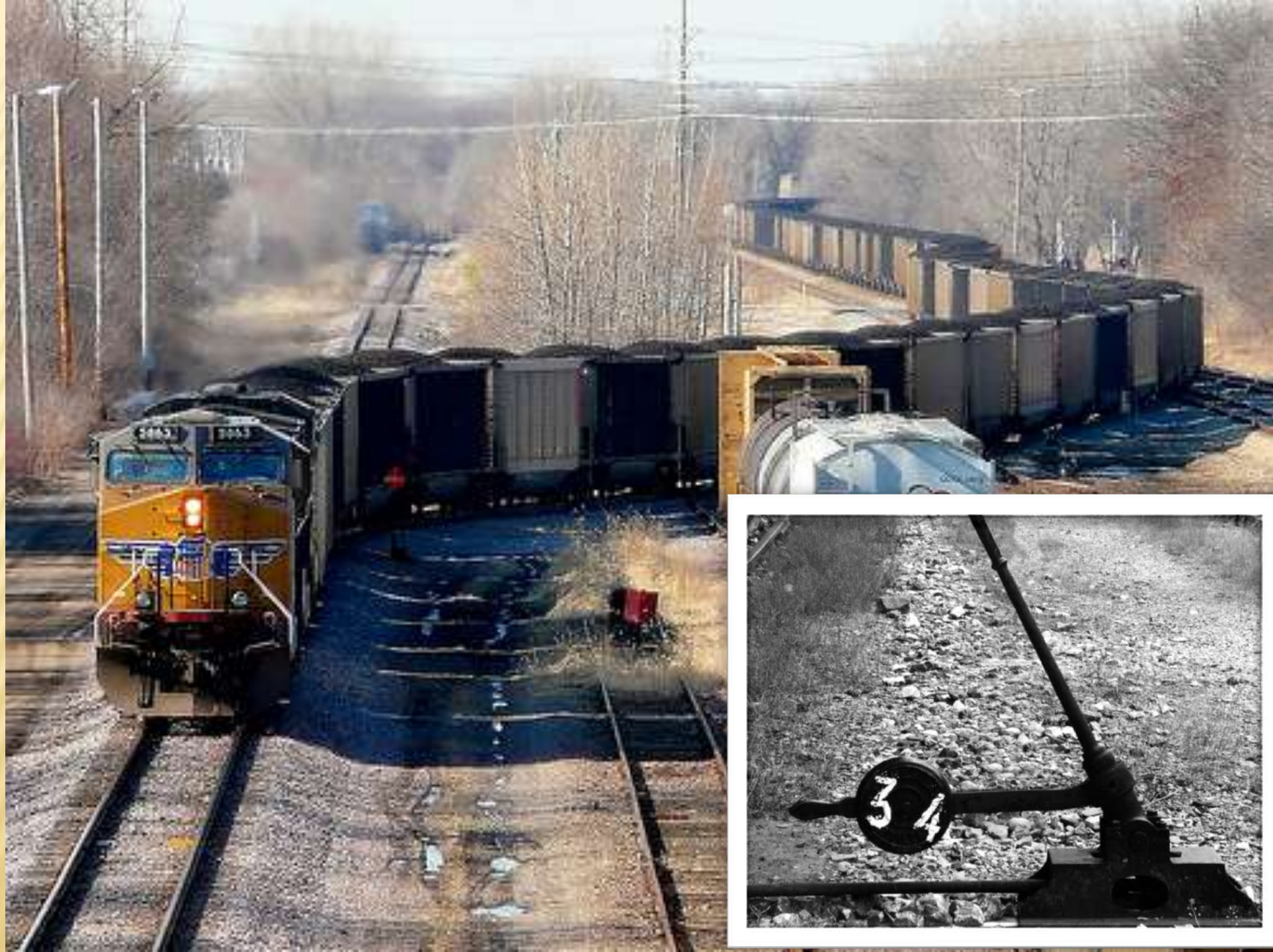
ASÍ COMO HAY UN CÍRCULO VICIOSO QUE ALEJA DE DIOS Y CONDUCE A LA TRISTEZA Y A LA SOLEDAD, **ASÍ HAY TAMBIÉN UN CÍRCULO VIRTUOSO QUE ALEJA DE LOS VICIOS, CONDUCE A DIOS Y AL GOZO, A LA PROSPERIDAD Y A LA REALIZACIÓN.**

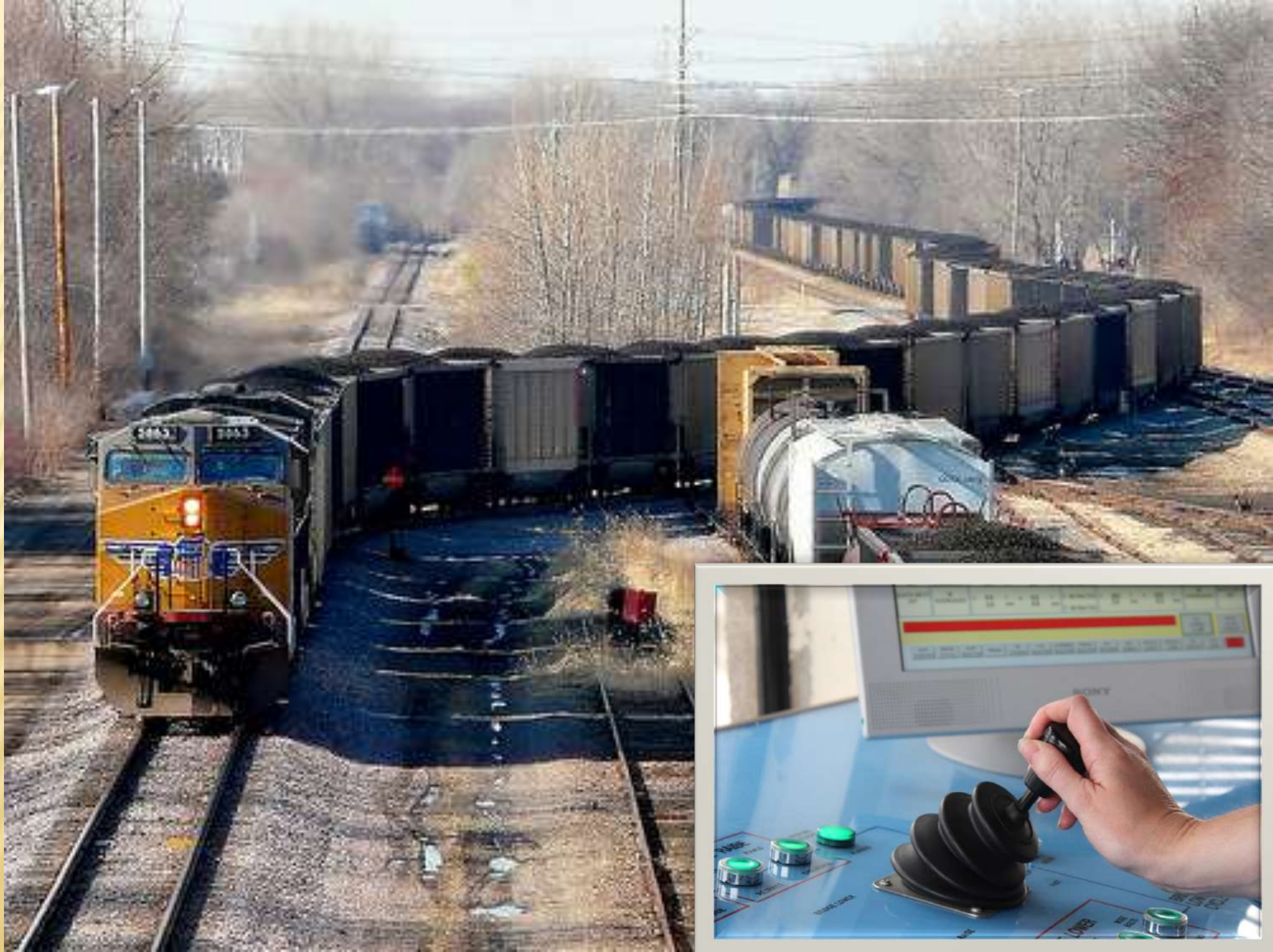
PRACTIQUEN, PUES, LOS MONJES ESTE CÍRCULO VIRTUOSO CON IMAGINACIÓN Y EL AMOR MÁS ARDIENTE.

(RB 72, 1)

- FORTALECER LA DISCIPLINA
- RECUCIR LA LIBERTAD PERSONAL
- SACAR A LA GENTE DIFÍCIL

**- A FIN DE GATILLAR UNA NUEVA
DINÁMICA, UN NUEVO PROCESO**





DARLE PRIORIDAD AL ESPACIO LLEVA A:

**-ENLOQUECERSE PARA TENER TODO
RESUELTO EN EL PRESENTE,**

**-PARA INTENTAR TOMAR POSESIÓN DE
TODOS LOS ESPACIOS DE PODER Y
AUTOAFIRMACIÓN.**

**-ES CRISTALIZAR LOS PROCESOS Y
PRETENDER DETENERLOS. (EG223)**



LOS TENGO
GOT THEM

DARLE PRIORIDAD AL TIEMPO ES OCUPARSE DE INICIAR PROCESOS MÁS QUE DE POSEER ESPACIOS.(EG 223).

SE TRATA DE PRIVILEGIAR LAS ACCIONES QUE GENERAN DINAMISMOS NUEVOS EN LA SOCIEDAD E INVOLUCRAN A OTRAS PERSONAS Y GRUPOS QUE LAS DESARROLLARÁN, HASTA QUE FRUCTIFIQUEN EN IMPORTANTES ACONTECIMIENTOS HISTÓRICOS. NADA DE ANSIEDAD, PERO SÍ CONVICCIONES CLARAS Y TENACIDAD.(EG 224)

**HAY ACCIONES QUE RIGIDIZAN Y
PARALIZAN EL DINAMISMO Y LOS
PROCESOS DE CAMBIO**

**Y HAY ACCIONES EN CAMBIO QUE LOS
GATILLAN Y ALIMENTAN**







SICK OF

CANSADO
DE REUNIONES

MEETINGS

**WHAT DO YOU MEAN
THERE'S A MEETING?**

¿CÓMO QUE HAY UNA REUNIÓN?

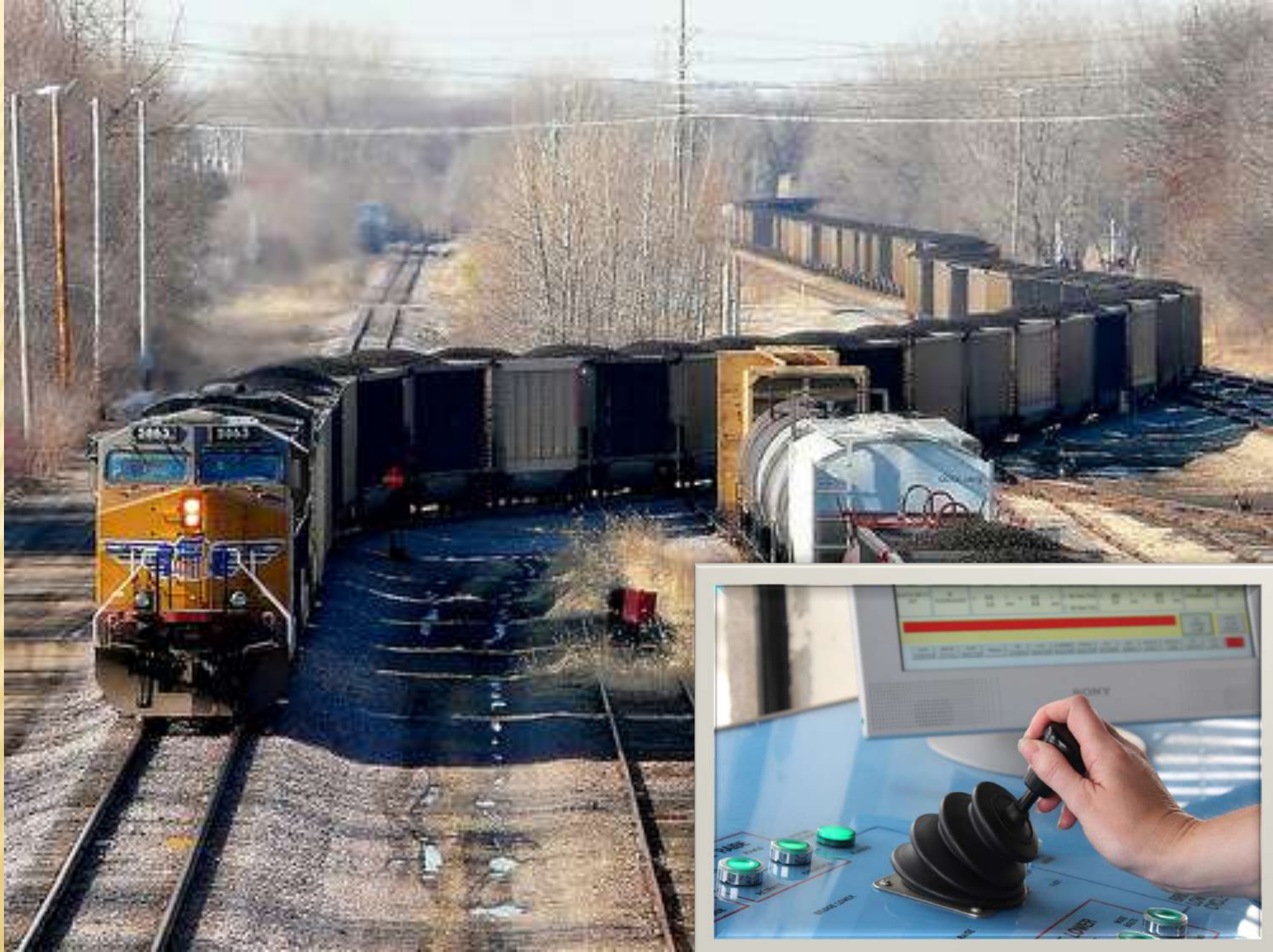
!ES VIERNES!

IT'S FRIDAY!



EN UN CÍRCULO VICIOSO:

- NO HAY **CONFIANZA**
 - POR TANTO NADIE SE **EXPONE** A SI MISMO
 - POR TANTO NADIE SE **COMPROMETE**
 - POR TANTO NADIE SE SIENTE **RESPONSABLE**
 - Y AL NO CONSTRUIR COMUNIDAD LA GENTE TOMA REFUGIO EN EL INDIVIDUALISMO, DESAPARECE LA ALEGRÍA Y VEMOS COMO CRECEN LAS VUELTAS DE ESPALDA, LA
-
- SOSPECHA Y LA TRISTEZA**



**MÁS QUE NUNCA NECESITAMOS DE
HOMBRES Y MUJERES QUE, DESDE SU
EXPERIENCIA DE ACOMPAÑAMIENTO,
CONOZCAN LOS PROCESOS DONDE
CAMPEA LA PRUDENCIA, LA CAPACIDAD
DE COMPRESIÓN, EL ARTE DE ESPERAR,
LA DOCILIDAD AL ESPÍRITU... (EG 171)**

NECESITAMOS EJERCITARNOS EN EL ARTE DE ESCUCHAR, QUE ES MÁS QUE OÍR. LO PRIMERO, EN LA COMUNICACIÓN CON EL OTRO, ES LA CAPACIDAD DEL CORAZÓN QUE HACE POSIBLE LA PROXIMIDAD, SIN LA CUAL NO EXISTE UN VERDADERO ENCUENTRO ESPIRITUAL. LA ESCUCHA NOS AYUDA A ENCONTRAR EL GESTO Y LA PALABRA OPORTUNA QUE NOS DESINSTALA DE LA TRANQUILA CONDICIÓN DE ESPECTADORES.

(EG 171)

... PARA LLEGAR A UN PUNTO DE **MADUREZ**, ES DECIR, PARA QUE LAS PERSONAS SEAN CAPACES DE DECISIONES VERDADERAMENTE LIBRES Y RESPONSABLES, ES PRECISO DAR TIEMPO, CON UNA INMENSA PACIENCIA. (EG 171)

O QUE EL ESPÍRITU MOVILIZA NO ES UN
DESBORDE ACTIVISTA, SINO ANTE TODO UNA
ATENCIÓN PUESTA EN EL OTRO
«CONSIDERÁNDOLO COMO UNO CONSIGO» ESTA
ATENCIÓN AMANTE ES EL INICIO DE UNA
VERDADERA PREOCUPACIÓN POR SU PERSONA,
A PARTIR DE LA CUAL DESEO BUSCAR
EFECTIVAMENTE SU BIEN.(EG 199)

**EL VERDADERO AMOR SIEMPRE ES
CONTEMPLATIVO, NOS PERMITE SERVIR AL OTRO
NO POR NECESIDAD O POR VANIDAD, SINO
PORQUE ÉL ES BELLO, MÁS ALLÁ DE SU
APARIENCIA... SÓLO DESDE ESTA CERCANÍA
REAL Y CORDIAL PODEMOS ACOMPAÑARLOS
ADECUADAMENTE EN SU CAMINO DE
LIBERACIÓN. (EG 199)**

Desafíos para la ejecución de estrategias: Se trata de la gestión del cambio







***«Por muy linda que sea la estrategia,
es bueno de vez en cuando mirar los resultados»***

Winston Churchill



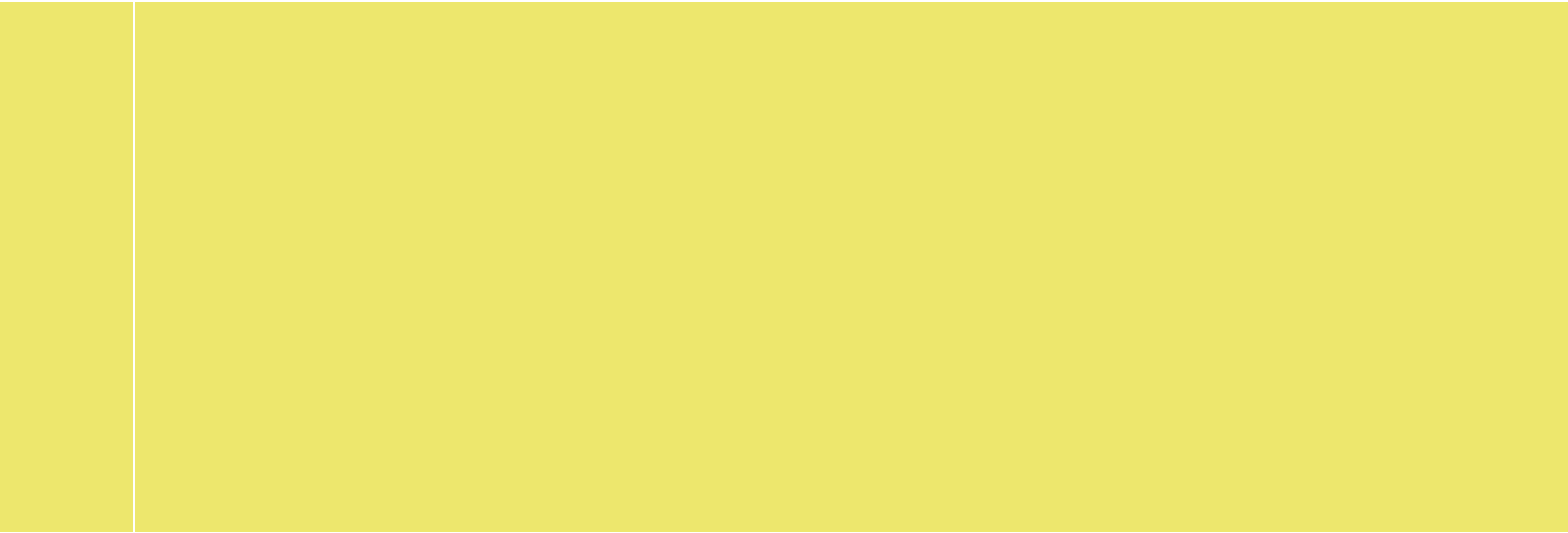


Muchas estrategias están fallando en ver la luz de día

- Un 60% dice que su implementación es débil; Estas firmas no son capaces de transformar eficientemente sus decisiones en actos. Sin embargo, la firma debe mostrar que es capaz de proveer a los estamentos lo que promete.
- La ampliamente difundida incapacidad de implementar estrategias puede ser un signo de que las aproximaciones aceptadas para la formulación de la estrategia no son tan buenas como se pensaba.
> ej: involucrar previamente a la gente en el desarrollo y en el debate sobre la estrategia genera compromiso.
- La implementación debe estar ya considerada durante la formulación:
¿Es factible esta estrategia? ¿Podemos hacerla posible dentro de un riesgo aceptable? ¿Cómo podemos comprometer a las personas? Etc.
- *¿Cómo hace uno para convertir una estrategia nueva en un éxito competitivo concreto?*



(1) Desafiar las formas de pensar establecidas

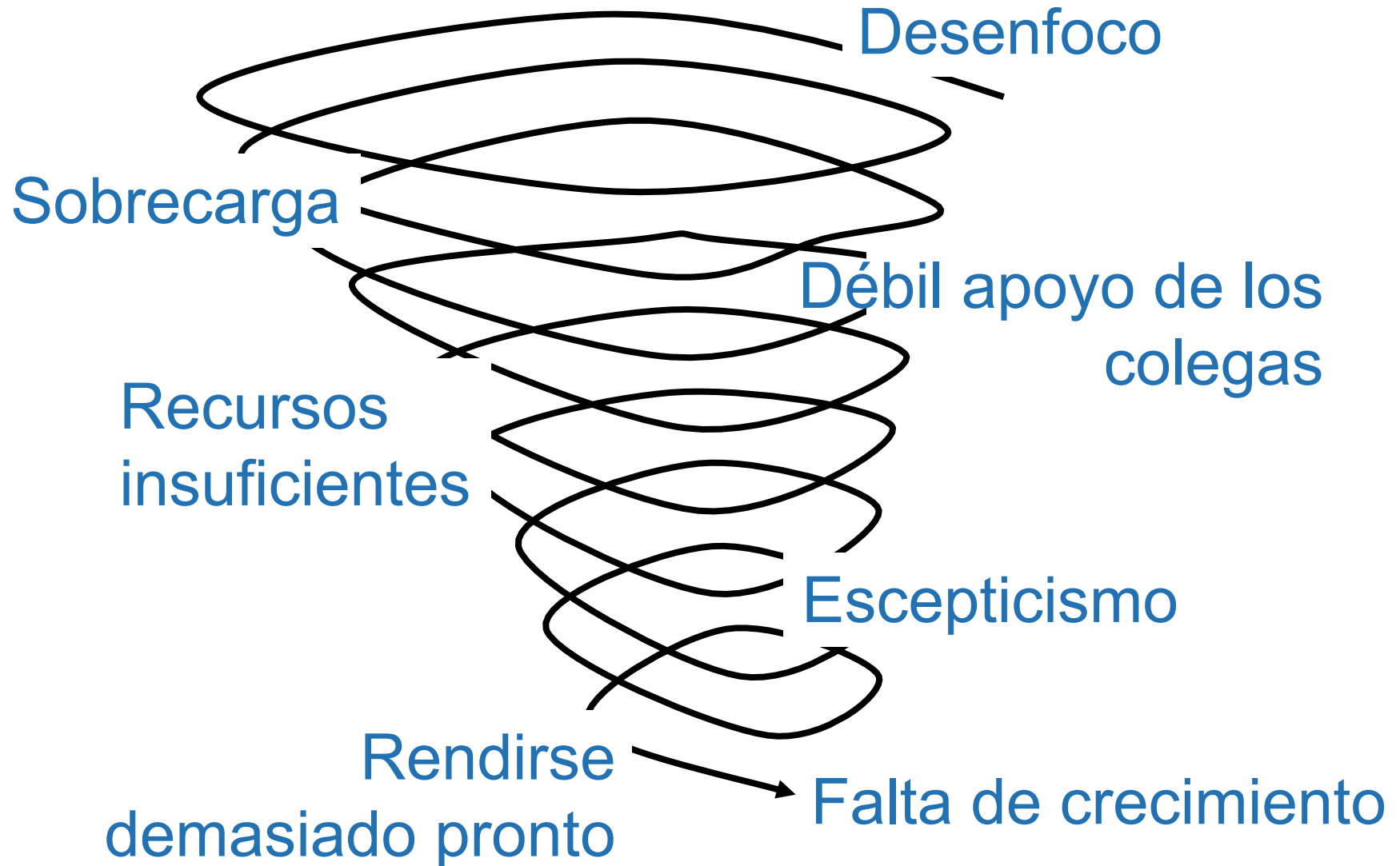


(1) Desafiar las formas de pensar establecidas



(2) Manejar con cuidado las iniciativas estratégicas

Síntomas de inercia



(3) Elige el estilo de manejo de conflicto adecuado





Implementación de la estrategia



THIS IS A PLACE
TO THINK + DREAM +
MAKE + DO.

Este es un lugar para
pensar+soñar+hacer



2º paso: Expectativas, razón de ser y objetivos.

Tomaremos estos Tres estamentos	(a) ¿Cuáles son sus tres expectativas más importantes en relación a la escuela?	(b) ¿Cuál es la razón de ser del el estamento de los estudiantes ?
El Monasterio	<ol style="list-style-type: none"> 1. Difundir la misión benedictina 2. Entrada de ingresos 3. Sangre joven 	
Los Profesores	<ol style="list-style-type: none"> 1. Seguridad laboral 2. Libertad académica 3. Una comunidad basada en valores compartidos 	(c) Cuáles son las debilidades o los déficits de tu razón de ser?
Los Estudiantes	<ol style="list-style-type: none"> 1. Aprendizaje efectivo 2. Inspiración 3. Graduación 	

Ejemplo

!Si quieres puedes elegir alguna de las escuelas de tu grupo a fin de hacer el ejercicio más concreto !



3er paso: Acciones y desafíos (Estamento «Estudiantes»)

(b) ¿Cuál es la razón de ser para el estamento de los **estudiantes**?

- Educación cristiana
- Excelencia académica
- Una atmósfera de paz
- Preparar para el mundo laboral
-

(c) ¿Cuáles son las debilidades o los déficits de tu razón de ser?

- Falta de conocimiento espiritual al interior del profesorado
- Pocas conexiones con en el mundo laboral
-

(d) ¿Cuáles son las medidas o acciones más importantes que harías para cumplir la razón de ser propuesta?

1. Desarrollo espiritual del profesorado
2. Celebraciones Eucarísticas
3. Hacer una red de ex alumnos
4. Seminario sobre solicitudes de empleo
5. Más viajes educativos
6.

(e) ¿Cuáles son los desafíos más relevantes que enfrentarás para la implementación de tu acción más importante? y ¿cómo les harás frente?



!Si quieres puedes elegir algunas de las escuelas de tu grupo a fin de hacer el ejercicio más concreto!

3er paso: Acciones y desafíos (Estamento «Estudiantes»)

(d) ¿Cuáles son las tres medidas o acciones más importantes que harías para cumplir la razón de ser propuesta?

(e) ¿Cuáles son los tres desafíos más relevantes que usualmente enfrentarías para la implementación de tu acción? y ¿cómo les harías frente?



!Si quieres puedes elegir alguna de las escuelas de tu grupo a fin de hacer más concreto el ejercicio!

Muestra de exposiciones



Amarre y observaciones finales





Reflexiones y plan de acción: ¿Qué me llevo a casa?



- ¿Qué aspectos fueron más cruciales para mí?
- ¿Qué aspectos fueron más relevantes para mi escuela?
- ¿Qué voy a hacer con ellos?
- ¿Qué cambios haré en mi escuela?
- ¿Qué pasos tomaré dentro de los próximos tres meses?

!Por favor coloca uno de los aspectos en la pared!

Contact

- Prof. Dr. Guenter Mueller-Stewens
- Institute of Management
University of St. Gallen
Dufourstrasse 40a
CH 9000 St. Gallen
Schweiz
- Fon ++41 (0) 71 / 224 2357
Fax ++41 (0) 71 / 224 2355
- E-Mail: guenter.mueller-stewens@unisg.ch

